

ג ג

האות גימל

המנחה מצביעה על הציור ואומרת: "כאן כתוב ג של גימל".

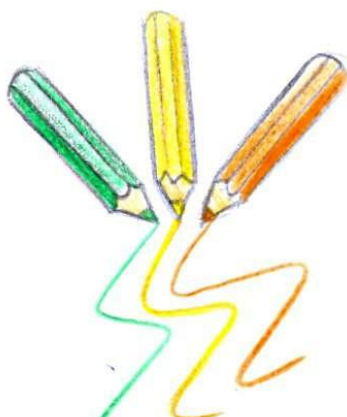
כתיבה בעיפרון – האות ג

Handwriting practice area for the letter 'ג' (Gimel). It consists of six rows of blue horizontal lines. Each row contains a series of red dots for tracing. The first four rows include a large 'ג' on the right side, formed by black lines, to show the correct stroke order. The fifth row contains only red dots for tracing. The sixth row is a blank line for independent practice.

הבתנה חזותית

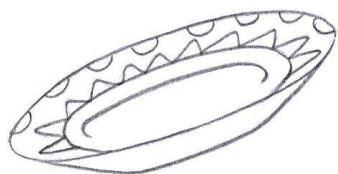
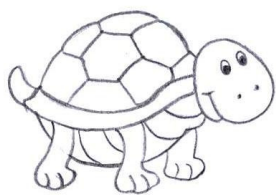
מצאו בכל שורה מילה הזוהה בתבניתה למילה הכתובה באדום והקיפו אותה

| | | | | |
|------|------|------|------|------|
| גמד | גמז | גמר | גמה | גמר |
| ערק | עקר | קער | קרע | עקר |
| קרעה | רעה | קרמה | קראה | קרעה |
| שרר | שרה | רשה | ששה | שרה |
| שעה | עשר | עשה | שער | שעה |
| געשה | שאבה | שאגה | שאג | שאגה |
| דגרה | גרדה | גררה | חזאז | דגרה |
| עברה | הרעב | רעבה | ערבה | עברה |

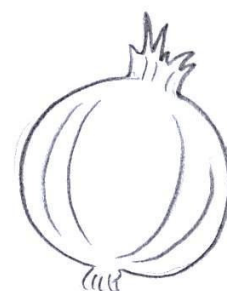
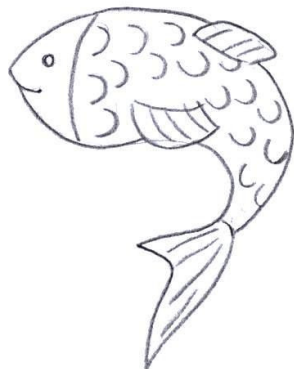
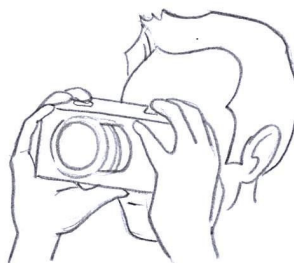


צליל פותח

צבעו רק את מה שמתחיל באות צ.



צ



הקיפו בצבע אדום רק את המילים המסתיימות ב - צ.

קציץ

צץ

קרצה

צעק

צמח

קצר

רץ

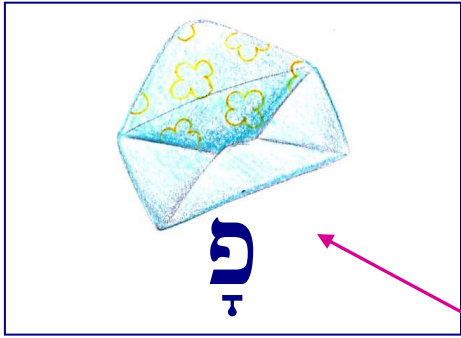
מצצה

אצה

קרץ

רחץ

מצץ



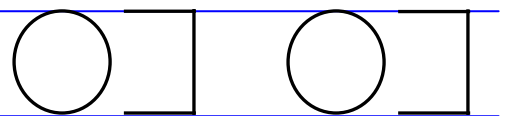
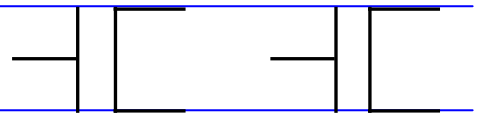
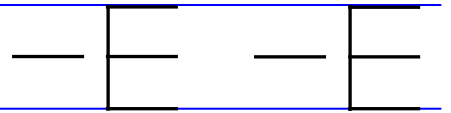
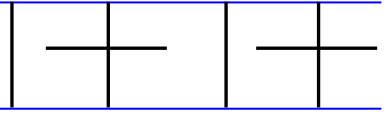
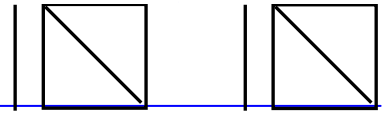
פּ פַּ פִּי

האות פא

המנחה מצביעה על הציור ואומרת: "כאן כתוב פּ של מַעֲטָפָה".

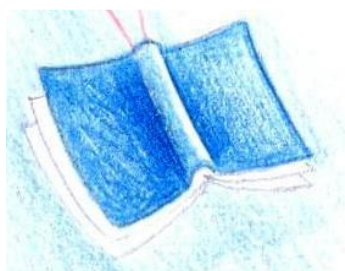
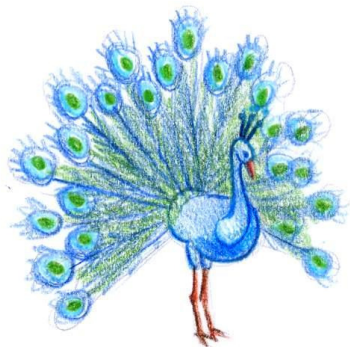
הקיפו בעיגול אדום ○ את המילים שיש בהן פּ פַּ פִּי
ובעיגול ירוק ○ את המילים שיש בהן פּ פַּ פִּי

פְּתִיחָה עָרָה דְּחִפָּה
קִטְפָה פְּגִשָּׁה
קִפְצָה יִפָּה
מְדַף פְּעַם
פְּרָפֵר דְּפִנָּה
תְּפִס

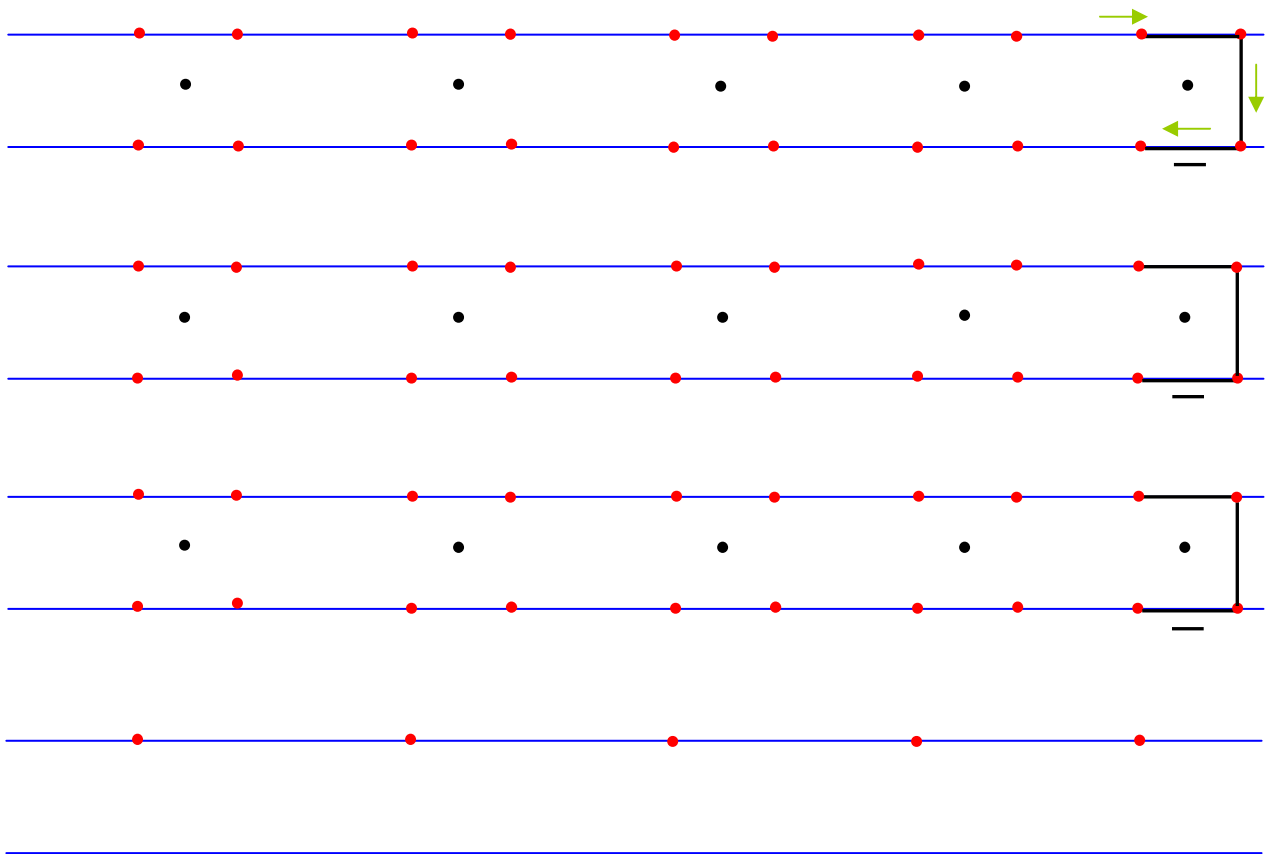


צליל סוגר

מתחו קו בין כל שני ציורים המסתיימים באותו צליל.



כתיבה בעיפרון - האות כ



למנחה - במהלך הכתיבה, בשלב ההעתקה, יש להקפיד על ציפוף תבנית המילה. המנחה תחדיר את המושג "קרובים קרובים" - אות קרובה לאות שלידה (עבור ילדי הגנים יש להתייחס לפעילות זאת כהעתקת סימנים גראפיים).

העתקת מלים

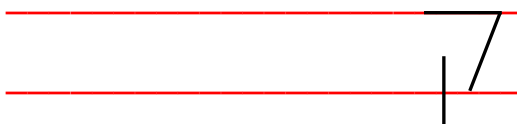
כלה



ספה



קמה

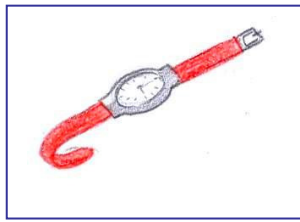


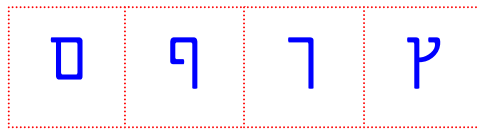
עגלה



אותיות סופיות

כתבו אות סופית מתאימה מתחת לכל ציור.





הכתבת צלילים

יש להתמיד בפעילות זו כדי שהתלמיד יוכל לשלוף מהזיכרון בצורה עצמאית את הסימן הגרפי (תכלול סימן גרפי צליל). (נועד לילדים מתקדמים בגנים ולתלמידי כיתה א).

נָ פתבו

מנחה: גָ פתבו

שָ פתבו

פָ פתבו

המשיכו את הרצף

